



## *CN-Consult GmbH*

Beratung  
Benchmarking  
Systemauswahl  
Programmierung  
Einführung  
Projektleitung

**Ihr Partner für Organisation,  
Methodik und IT-Systeme in Produktentwicklung,  
Produktion und Qualitätssicherung**

**CN-Consult**  
IT Beratung und Dienstleistungs GmbH  
Schölkestraße 14, 38118 Braunschweig  
Tel.: 0531/1299530, Fax: 0531/1299532  
E-Mail: [info@cn-consult-gmbh.de](mailto:info@cn-consult-gmbh.de), <http://www.cn-consult-gmbh.de>

## Unternehmensberatung

### Unsere Handlungsfelder:

- ✓ Durchführen von Soll-/Ist-Analysen
- ✓ Aufzeigen des Handlungsbedarfs
- ✓ Betrachtung von Kosten und Nutzen
- ✓ Erarbeiten von Integrationskonzepten
- ✓ Entwurf und Ausführung von Workshops, Coachings und Schulungen
- ✓ Verfassen zielgruppenorientierter Anleitungen und Dokumentationen

### Unsere Handlungsweise kurz beschrieben:

- ✓ konsequentes Benchmarking inklusive Bewertung und Empfehlung
- ✓ neutrale Systemauswahl inklusive Zusammenstellung sinnvoller Pakete und Einführungskonzepte
- ✓ Einführung inklusive Installation, Anpassung, Schulung und Durchführung von Pilotprojekten

Die CN-Consult GmbH aus Braunschweig bietet ihren Kunden kompetente und umfassende Beratung in der Kombination aus strategischer mit operativer Leistung. Hierbei wird der Beratungsbedarf stets am Bedarf des Kunden orientiert. Ziel sind effektive Ergebnisse, die Ihnen größtmögliche Wertschöpfung garantieren.

## SAP®

### Unsere Beratung kurz beschrieben:

- ✓ SAP-Architekturberatung
- ✓ Business Blueprints /
- ✓ Fachkonzepte
- ✓ Systemdesigns
- ✓ SAP® Customizing
- ✓ Workshops
- ✓ technische Konzepterstellung
- ✓ Performanceanalysen und –verbesserungen

### Unsere SAP-Entwicklung kurz beschrieben:

- ✓ technische Analyse und
- ✓ Konzeption für komplexe Anforderungen
- ✓ Programmierung (in ABAP/4, ABAP Objects oder J2EE / Java), Webdynpro, BSP, Workflow, Netweaver
- ✓ Qualitätssicherung,
- ✓ Einzeltests, Integrationstests und Testautomation
- ✓ Dokumentation der Anwendungen
- ✓ Erstellung von Entwicklungsrichtlinien

CN-Consult bietet Ihnen mit seinen zertifizierten Mitarbeitern stimmige und sinnvolle Lösungen aus dem SAP®- Umfeld an. Gemäß unserem ganzheitlichen Beratungsziel begleiten wir Sie während des kompletten Software-Lifecycle.

Beginnend bei der Beratung im Entscheidungsprozess für oder wider SAP®, über die SAP®-Einführung, bis hin zur Anpassung und Erweiterung Ihrer bestehenden SAP®-Lösung sind wir Ihr Ansprechpartner.



## Softwareentwicklung

### Anforderungsanalyse

- ✓ Zieldefinition
- ✓ Prozessanalyse (Soll / Ist) Anforderungen definieren
- ✓ Lösungen erarbeiten, bewerten und empfehlen

### Konzeption/Realisierung

- ✓ Fachkonzeption = Lastenheft
- ✓ Systemdesign = Pflichtenheft
- ✓ Datenbankmodellierung und Programmierung
- ✓ Qualitätssicherung und Abnahme

### Software-Einführung

- ✓ Implementierung und Rollout
- ✓ Einführungsworkshops
- ✓ Anwenderbegleitung in der Pilotphase mit regelmäßigen Reviews
- ✓ Aufbau des Anwendersupports



CN-Consult Softwareentwicklung wird mit klar strukturierten Methoden erfolgreich umgesetzt.

Von der Anforderungsanalyse über die Konzeption und Realisierung bis hin zur Einführung binden wir Ihre Mitarbeiter jederzeit mit ein.

Vom ersten Briefing-Gespräch an, begleiten wir Sie umfassend, erfahren und solide. Das Ziel ist erst erreicht, wenn die entwickelte Software erfolgreich in Ihren Betriebsablauf integriert ist.

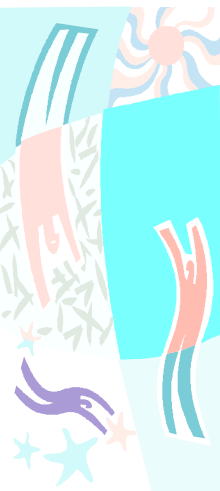
## Consulting

### Von der Anforderung

Ideen können im IT-Bereich nur mit klar strukturierten Methoden erfolgreich umgesetzt werden. Wir unterstützen Sie mit bewährten Methoden bei diesen Schritten:

- ✓ Festlegen des Untersuchungsumfangs
- ✓ Zieldefinition und festlegen der Restriktionen
- ✓ Prozessanalyse (Soll / Ist)
- ✓ Nutzenanalyse und Risikobewertung
- ✓ Definition der Anforderungen
- ✓ Lösungen erarbeiten, bewerten und empfehlen

Ihre Mitarbeiter sind bei uns jederzeit eingebunden.



Der Kunde steht im Mittelpunkt unserer Überlegungen.

## Softwareentwicklung

### über Konzept und Realisierung

Über die folgenden Stationen gelangen wir zur erfolgreichen Umsetzung:

- ✓ Durchführen der Fachkonzeption → Lastenheft (*Funktionsmodell, Benutzeroberfläche, Datenmodell, Schnittstellenkonzept, Infrastrukturplan, Einführungskonzept und Sicherheitskonzept*)
- ✓ Ausarbeiten des Systemdesigns → Pflichtenheft
- ✓ Datenbankmodellierung und Programmierung
- ✓ Qualitätssicherung und Abnahme

Auch diese Aufgaben erledigen wir gerne für Sie.



Zusammen mit Ihnen erkennen wir den Handlungsbedarf, entwerfen die optimale Strategie und erarbeiten weitsichtige Lösungen.

## Einführung und Betrieb

### zur Einführung

Gemeinsam mit Ihnen und ihren Mitarbeitern sorgen wir für:

- ✓ Implementierung und Rollout der Software
- ✓ Planung und Durchführen der Einführungsworkshops anhand praxisnaher Beispiele
- ✓ Begleitung der Anwender in der Pilotphase mit regelmäßigen Reviews
- ✓ Aufbau des Anwendersupports (Hotline)

Einem erfolgreichen Abschluss des Softwareprojektes steht jetzt nichts mehr im Wege.



Der Aufbau einer langfristigen, vertrauensvollen Partnerschaft ist uns wichtiger als kurzfristige Lösungen, die weder Ihnen noch uns etwas nützen.



## Profil

### Geschäftsfelder

Beratung Produktdatenmanagement  
SAP-Beratung und Entwicklung  
Internet Beratung und Entwicklung  
Software-Installation  
Schulung  
Support

### Dienstleistungen

Allgemeine Unternehmensberatung von der Produktentwicklung bis zur Fertigung.  
Beratung und Projektleitung bei der Auswahl und Einführung von Systemen des Produktdaten-Managements  
SAP-Beratung für die Module PLM, MM, PP, PS, MM, SD  
Modulanpassung oder –neuentwicklung mit ABAP  
Netweaver Programmierung mit Java und ABAP  
Office Automation

### Kenntnisse, Methoden, Tools

Mitarbeiter:  
6 Mitarbeiter  
2 Senior Berater und Projektleiter  
2 SAP Berater zertifiziert in MM,  
Kenntnisse in PLM, PP, PS, SD,  
Netweaver, ABAP (R/3 4.6C)  
2 Informatiker: C, C++, Java, ABAP/4,  
Netweaver, J2EE-Technologie, BSP,  
IBM Websphere, Visual Basic

sonstige Kenntnisse:  
Internet-Programmierung: Perl, Java,  
Javascript, HTML, XML, PHP  
Office Automation mit VBA und VBS

Betriebssysteme: Windows, Unix, Linux

sonstige Methoden und Tools:  
Eclipse  
Mind Manager 6, ARIS, ITIL  
MS Project

### Besondere Kenntnisse und Zertifizierungen

2 Mitarbeiter zertifiziert in SAP MM  
3 Mitarbeiter sind Ingenieure des Maschinenbaus, 2 Mitarbeiter sind Informatiker  
Branchenkenntnis Automotive

## CN-Consult

IT Beratungs- und Dienstleistungs GmbH

Carsten Nolte

Schölkestraße 14  
D-38118 Braunschweig

Telefon: 0531/1299530  
Fax: 0531/1299532

E-Mail: [info@cn-consult-gmbh.de](mailto:info@cn-consult-gmbh.de)  
Internet: [www.cn-consult-gmbh.de](http://www.cn-consult-gmbh.de)



## CN-Consult GmbH

Ihr Partner für  
Organisation, Methodik  
und IT-Systeme in  
Produktentwicklung,  
Produktion und  
Qualitätssicherung